

De tyske bricksting – 1300-1500-tallet

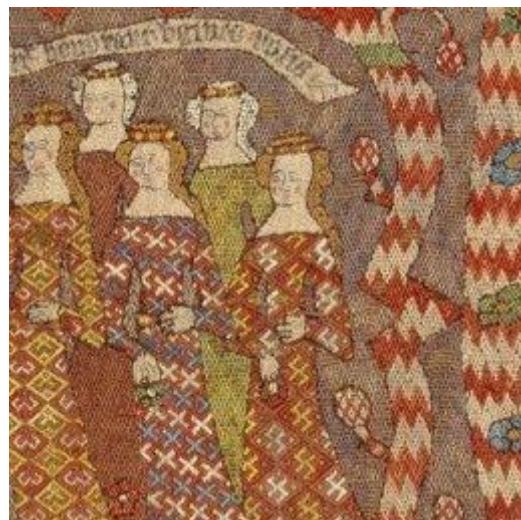
Bricksting (satinstitch på engelsk og Ziegelstich på tysk)

Det er et tællesting ligesom korssting. Det sys i diagonale rækker på en bund af hør med silkegarn eller tyndt uldgarn.

Mønstrene stammer fra kirker og klostre fortrinsvis i Tyskland fra perioden 1300-1500-tallet e.Kr. En del er i hvidbroderi, såkaldt Opus Teutonicum, og brugt på kirketekstiler f.eks. alterduge. Andre er brugt som relikviagemmer.

Her ses et udsnit fra et billedtæppe fra Wienhausen Kloster i Harzen.

Richard Wymarc's hjemmeside: "A Stitch out of Time " indeholder mange oplysninger om teknikken oprindelse og viser fotos af originalerne. Der er en god stingforklaring og nogle meget brugbare mønstre.



Y-006A	Part of a Stole or Maniple	A Stitch Out of Time	
Date/Period 14th-15th Century	Country Germany	Museum Victoria & Albert Museum, London, Dress and Textiles Department, Frame 1-9	Catalog Number 7016-1860

"Part of a stole or maniple, German, 14th Century. Embroidered in plied linen thread and colored silks in brick stitch on linen."
32 threads per inch evenweave fabric

Materials needed to re-create the item:

- 32 count evenweave linen cloth
- Red silk (DMC 347)
- Green silk (DMC 564)
- Blue silk (DMC 322)
- Yellow silk (DMC 725)
- White linen thread (DMC 746)

(Note: The DMC numbers are given to provide a standard for color matching)

■ Red Silk
■ Green Silk
■ Blue Silk
■ Yellow Silk
 White Linen Thread

